

統計インフォメーション No.128 ー新年にちなんでー

卯年生まれは22万3,900人 十二支別では9位

令和4年(2022年)も残すところあと僅か。

県統計課では、毎年この時期に新年の干支(えと)生まれとなる年男・年女の人口推計を公表しています。令和5年(2023年)の干支は、「卯(う)」。

県内の卯年生まれの人口(令和5年1月1日現在)を茨城県常住人口調査結果から推計しました。



令和5年1月1日現在の卯年生まれの人口推計値は223,900人となっています。男女別では、男性が112,000人、女性が111,900人で、男性の方が100人多くなっています。出生年別では、昭和26年生まれが最も多くなっています。

卯年生まれの人口を出生年別にみると、昭和26年生まれ(令和5年中に72歳になる人)が44,300人で最も多く、次いで昭和50年生まれ(同48歳になる人)が42,000人となりました。最も若い平成23年生まれ(同12歳になる人)は23,600人となっています(表1、図1)。

表1 茨城県内の卯年生まれの人口(令和5年1月1日現在推計値)

生まれた年・年齢		男女計		男		女	
			割合		割合		割合
昭和2年(1927年)	96歳	4,200人	1.9%	900人	0.8%	3,300人	2.9%
昭和14年(1939年)	84歳	21,100人	9.4%	9,200人	8.2%	11,900人	10.6%
昭和26年(1951年)	72歳	44,300人	19.8%	21,200人	18.9%	23,000人	20.6%
昭和38年(1963年)	60歳	34,500人	15.4%	17,400人	15.5%	17,100人	15.3%
昭和50年(1975年)	48歳	42,000人	18.8%	21,900人	19.6%	20,100人	18.0%
昭和62年(1987年)	36歳	29,800人	13.3%	15,800人	14.1%	14,100人	12.6%
平成11年(1999年)	24歳	24,400人	10.9%	13,300人	11.9%	11,200人	10.0%
平成23年(2011年)	12歳	23,600人	10.5%	12,200人	10.9%	11,400人	10.2%
総数	—	223,900人	100.0%	112,000人	100.0%	111,900人	100.0%

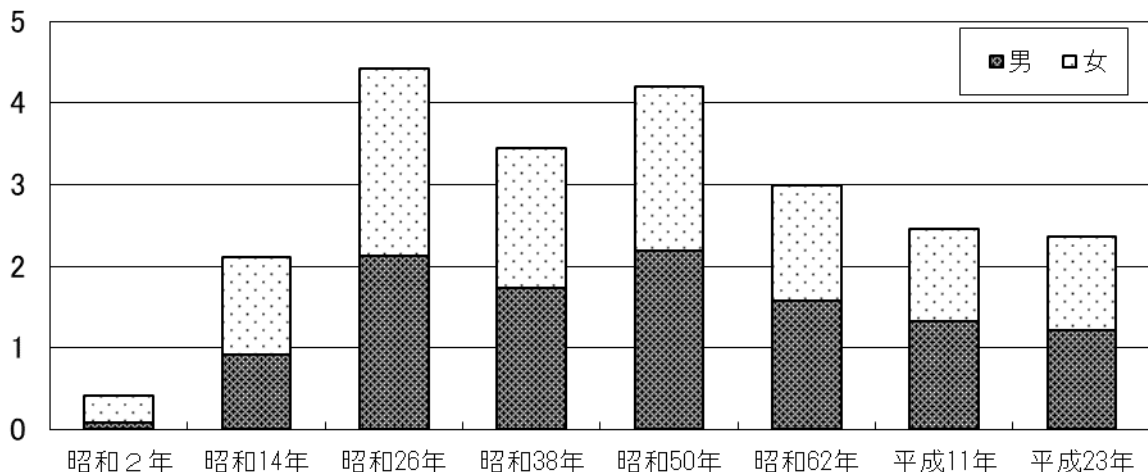
(注1) 人口は100人単位に四捨五入してあるため、内訳の合計は必ずしも総数に一致しない。

(注2) 年齢は令和5年中に誕生日を迎えた時の年齢。

(注3) 令和5年生まれの卯年の人は含まない。

(注4) 常住人口調査では100歳以上の人口は1歳ごとに集計していないため、今回の推計では108歳の人数は含まない。

万人 図1 卯年生まれの人口(男女別、出生年別)



(注) 令和5年1月1日現在(茨城県常住人口調査をもとに推計)

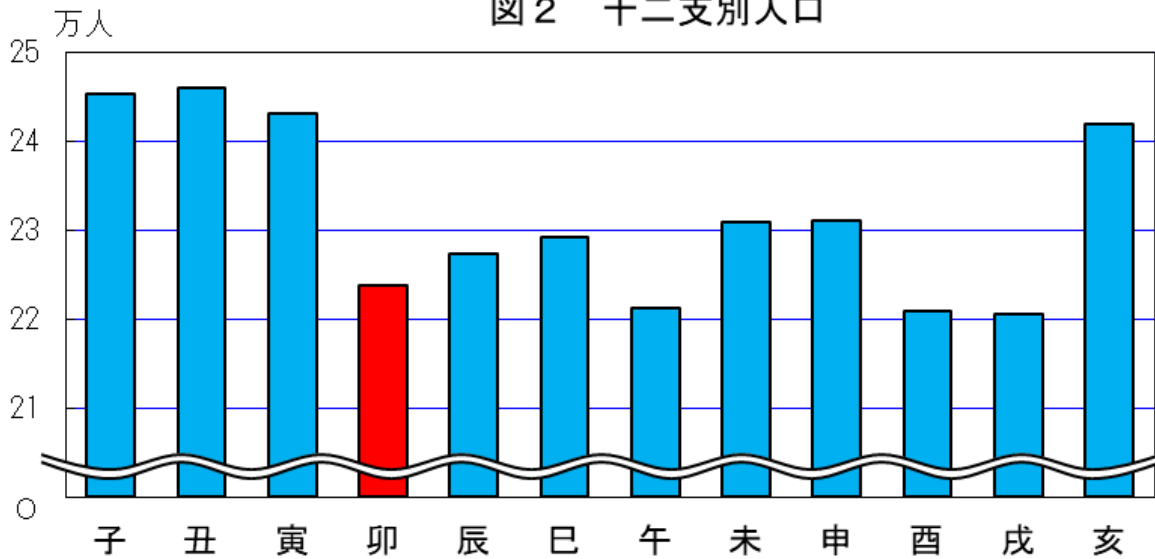
また、人口を十二支別にみると、丑（うし）年生まれが246,000人と最も多く、次いで子（ね）年生まれとなり、最も少ないのが戌（いぬ）年生まれとなっています（表2、図2）。

表2 茨城県内十二支別人口（令和5年1月1日現在推計値）

十二支	人口	順位	人口に占める割合
子（ね）	245,400人	2位	8.64%
丑（うし）	246,000人	1位	8.67%
寅（とら）	243,100人	3位	8.56%
卯（う）	223,900人	9位	7.89%
辰（たつ）	227,400人	8位	8.01%
巳（み）	229,200人	7位	8.07%
午（うま）	221,300人	10位	7.80%
未（ひつじ）	230,900人	6位	8.13%
申（さる）	231,200人	5位	8.14%
酉（とり）	220,900人	11位	7.78%
戌（いぬ）	220,600人	12位	7.77%
亥（い）	242,000人	4位	8.52%
100歳以上、年齢不詳	57,000人	—	2.01%
計	2,838,800人		100.00%

（注）人口は100人単位に四捨五入してあるので、内訳の合計は必ずしも総数に一致しない。

図2 十二支別人口



（注）令和5年1月1日現在（茨城県常住人口調査をもとに推計）

—茨城県常住人口調査について—

茨城県常住人口調査は、国勢調査の間における県内各市町村の人口及び世帯の移動状況を明らかにするために、県統計課が実施しているものです。国勢調査による人口及び世帯数を基礎とし、これに毎月、市町村から報告のあった出生・死亡・転入・転出者数及び世帯数の増減数を加えて推計しています。

（注）令和5年1月1日現在の人口は、茨城県常住人口調査をもとに、次により推計しました。
 県内の人口…「令和4年11月1日」の人口に、過去3年間の11月1日から翌年1月1日までの平均伸び率を掛けて推計
 年齢別人口…上で推計した県内の人口を、年齢別データがある「令和4年10月1日」の年齢別人口の割合で按分して推計